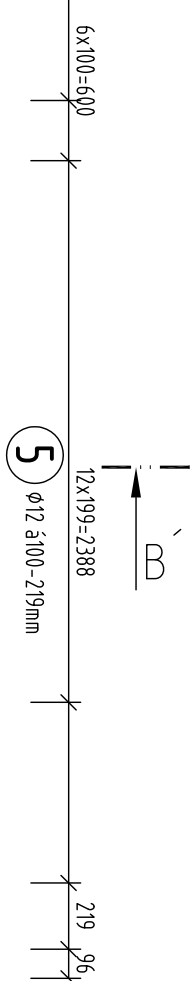


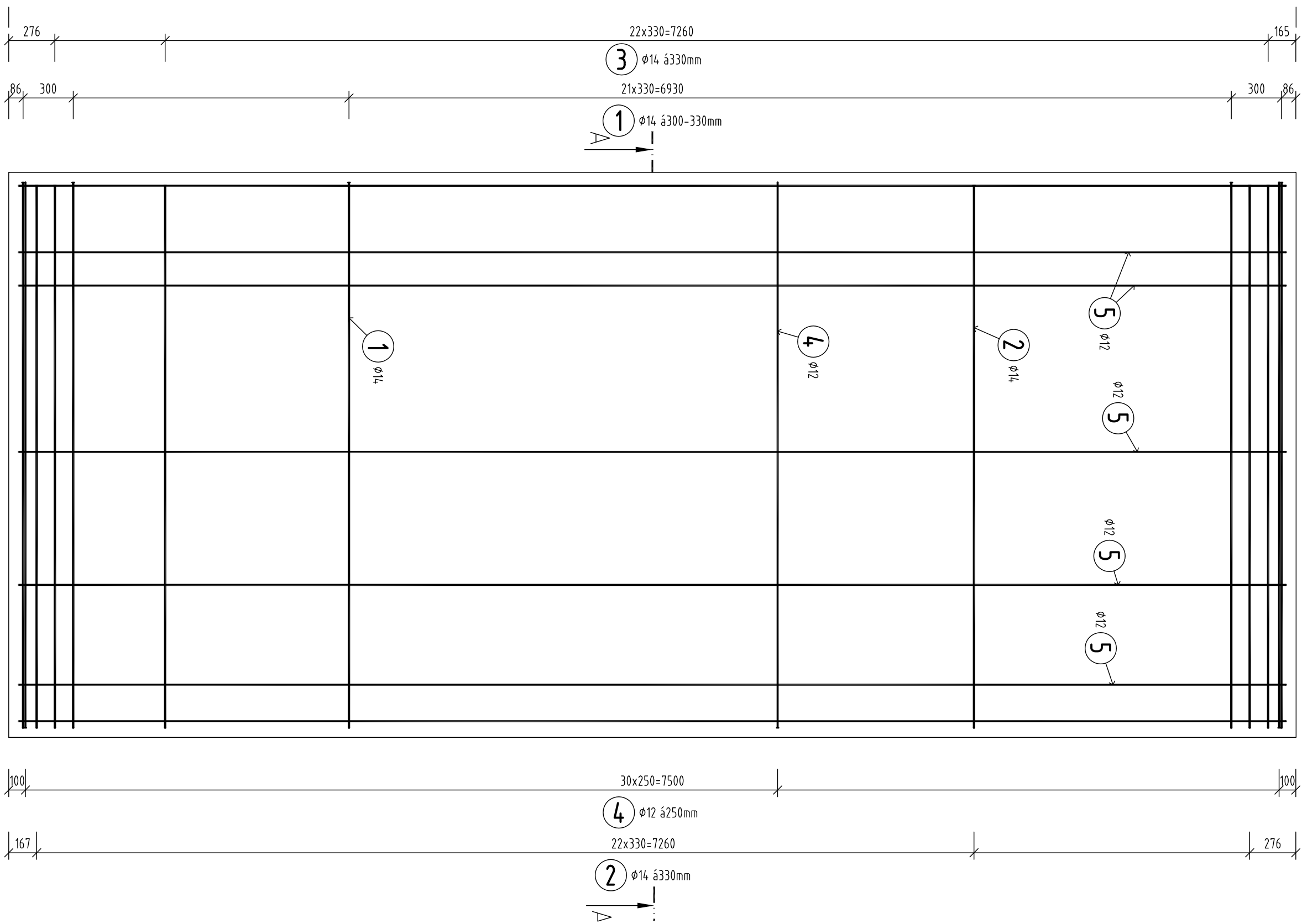
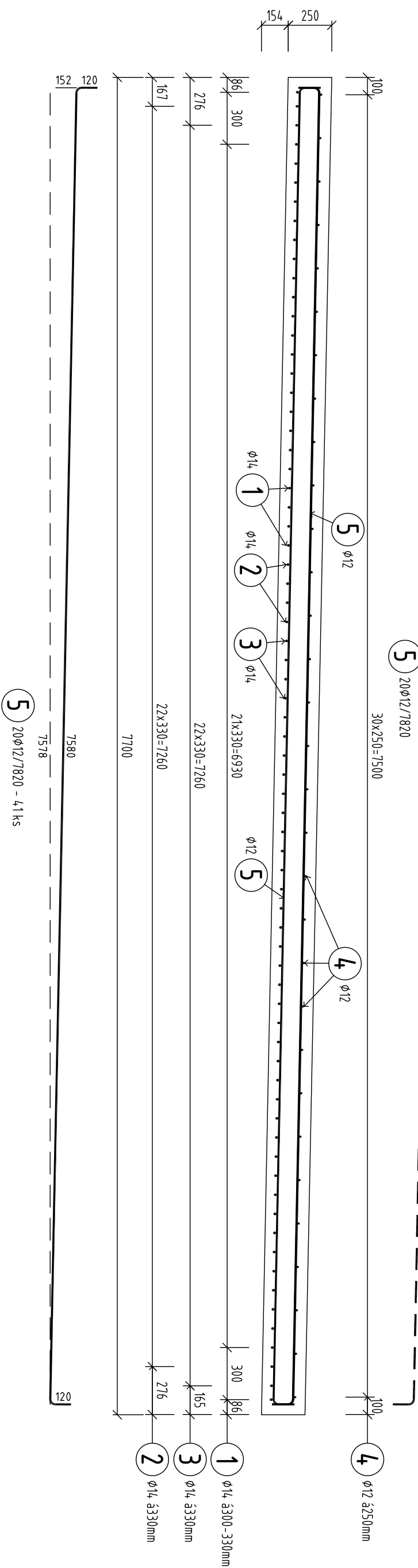
PÖDÖRYS

M 1:25



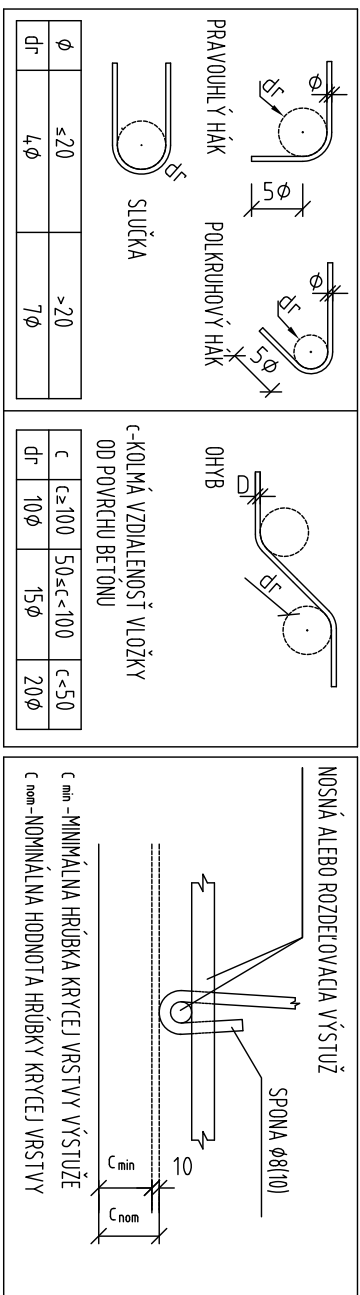
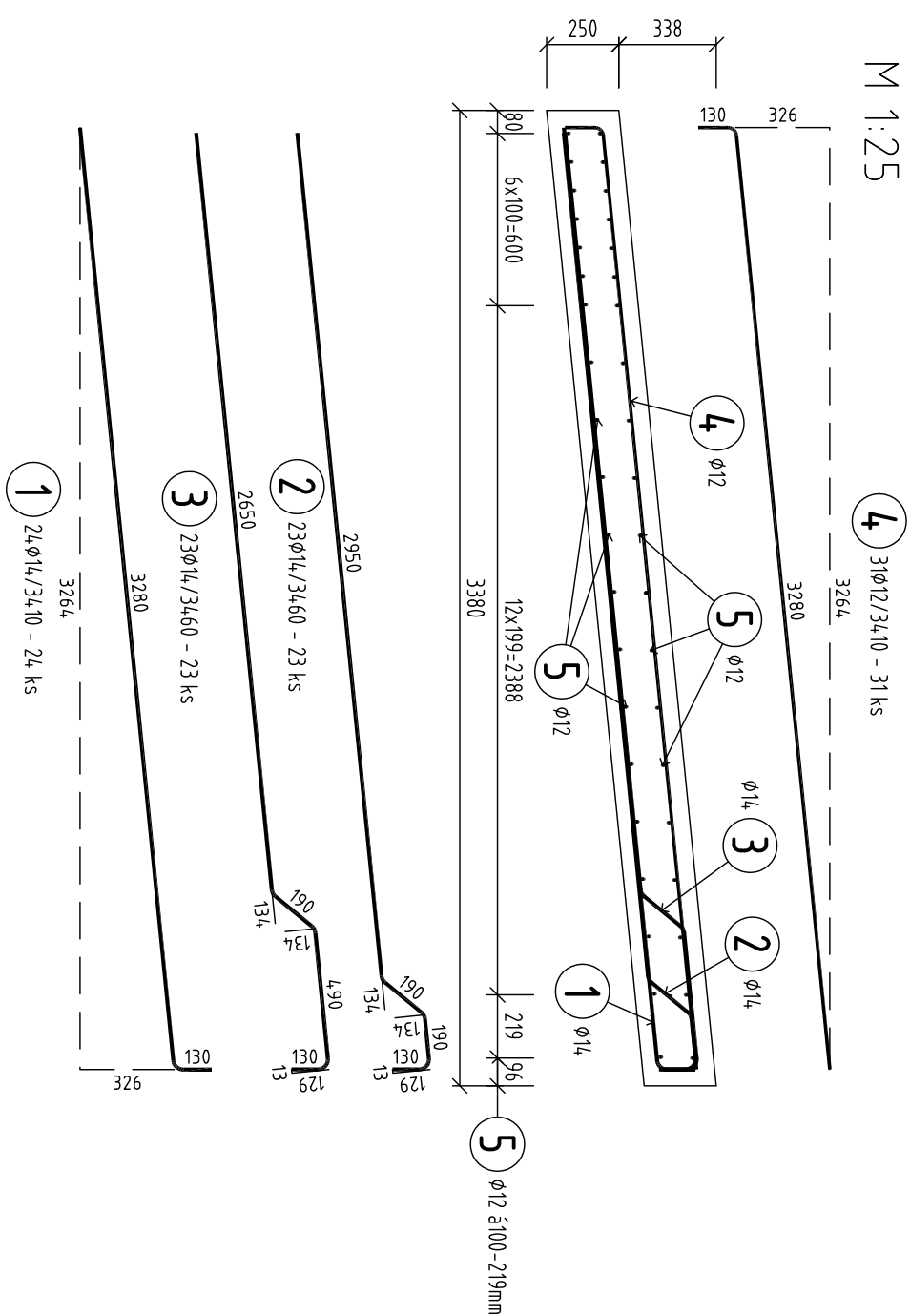
## REZ B-B

M 1:25



REZ A-A  
M 1:25

M 1:25



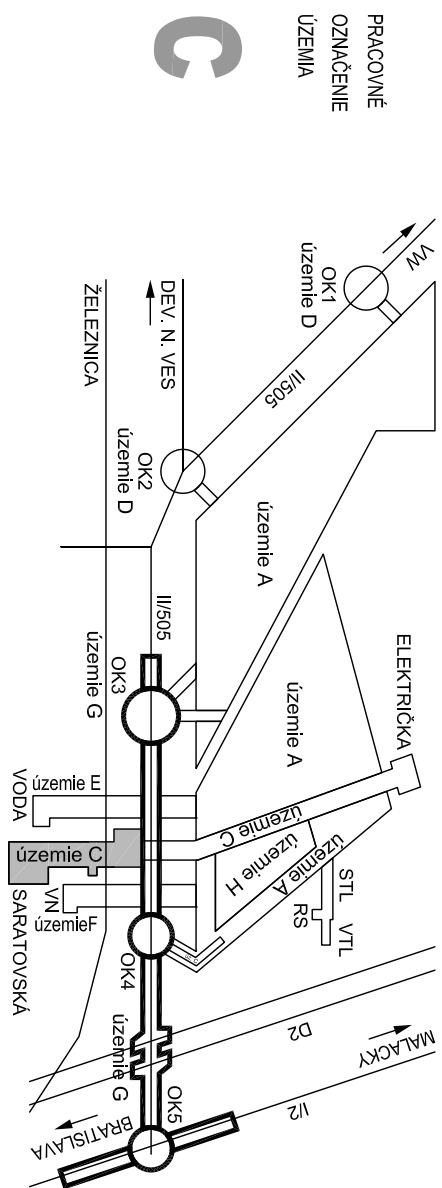
VÝKAZ VÝŤIŽE – PŘEHDŇOVÁ DOSKA DCI					
Č. pol.	D [m]	Dřážka [ml]	Počet ks.	Dřážka [ml]	B50B8
1	14.	3.40	24.		12
2	14.	3.40	23.		14.
3	12.	3.40	23.		
4	12.	3.40	31		
5	12.	7.820	4,1		
Celková dřážka			126,320	624,10000	
Specifická množství (kg/m)			0,888	1,208	
Množství těžby (kg)			378,518	291,728	
Množství těžby (kg)			669,709		

BETÓN - DOSKA : STN EN C30/37-XF3,XC3,XA1(SK)-C10,4-Dmax16-S3  
 OCEL : B 500B  
 KRYTIE : 50 mm  
 VÝSTUŽ JE KÓTOVANÁ V OSI PRÚTOV  
 POČET PRVKOV: 2


[illegible]

RIEŠENÁ ZÓNA

# Nové dopravné prepojenie II/505 s MČ Dúbravka



Manželka projekt:	Ing. Jan Kadrn		
Hlavní název projektu:	Ing. Marek Smolík		
Zápisový projekt objektu:	Ing. Miroslav Jurek		
Návrh - vpraveno:	Ing. Jan Bábčan		
Kontrolník:	Ing. Miroslav Jurek		
Místo stavby:	Bratislava	Často:	Bratislava IV
Investor - stavebník:			
Stavba:	<p><b>NOVÉ DOPRAVNÉ PŘELOŽENÍ I/505 S MČ DUBRAVKA</b></p> <p>C202</p> <p>Technická vaha na předzemi Saratovskej ul.</p>		
Objekt (stavby):			
Město/vězeň:			
Účel/význam objektu:	<p>Výkres výsledků – předhodnotě úlohy – DC1</p> <p>1514, DRS, C202, 071-2, Výstav, projektování, úroveň, účel, účel</p>		



Trnavská ulice 27, 831 04 BRATISLAVA

Geometrické náčrtky:

Ing. Štefan Puchmánek

Základové číslo:

**1514**

Datum:

04/2017

Stupeň - úroveň:

DRS

Podst. A4:

644

Měřítko:

1:25

Časť:

Súvaha:

Príloha:

**7.4**

**E**